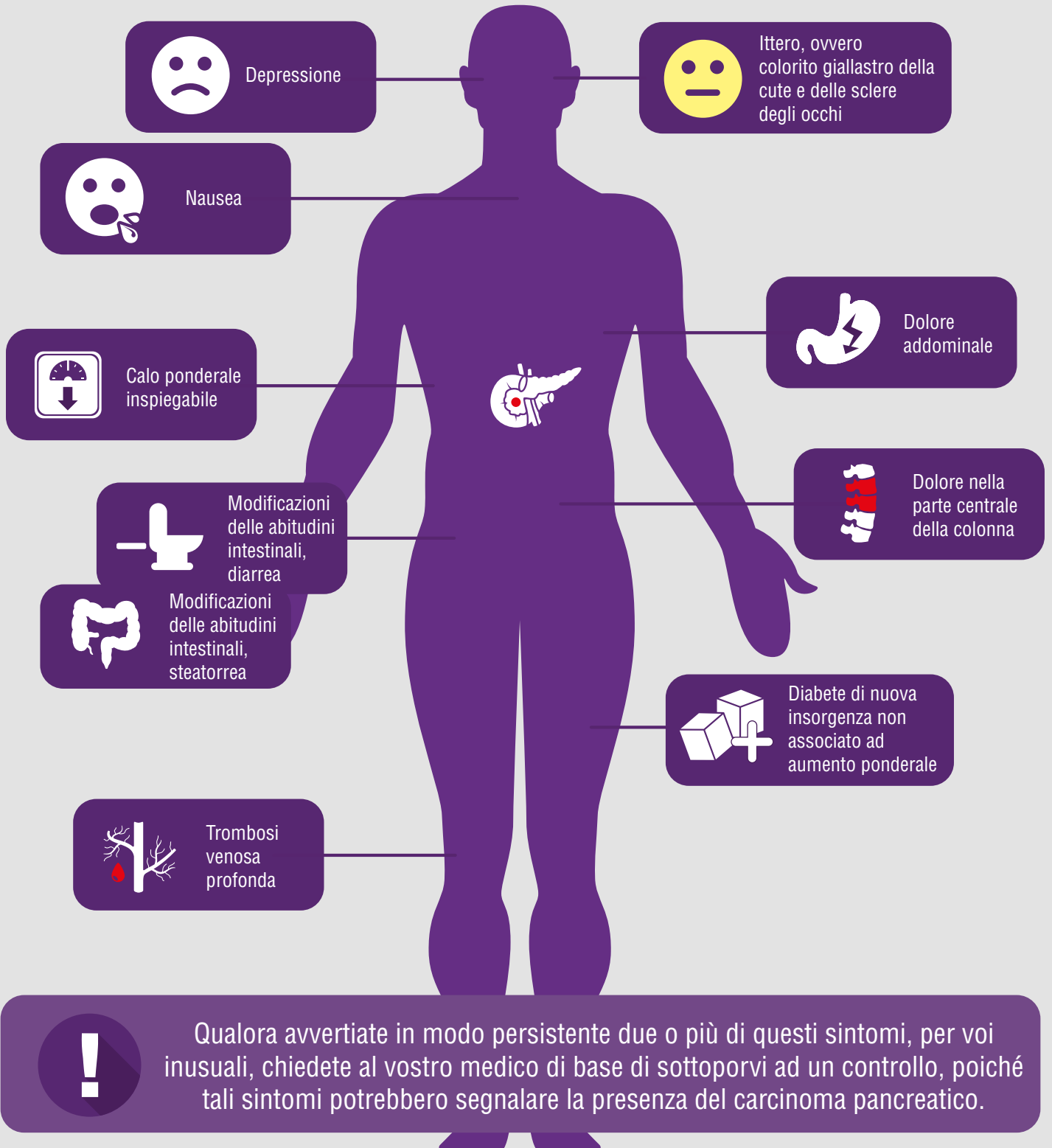




PANCREATIC
CANCER EUROPE

Conoscere i 10 segnali di allarme del carcinoma del pancreas





PANCREATIC CANCER EUROPE

Conoscere i 10 segnali di allarme

Depressione



- ➔ Non è raro ammalarsi di depressione dopo la diagnosi di cancro.
- ➔ Tuttavia, nel caso di carcinoma del pancreas, la depressione può anche essere un sintomo della presenza del cancro.

Segni di ittero in assenza di dolore



- ➔ I più comuni segni di ittero sono il colore giallo della pelle e della parte bianca degli occhi (sclere).
- ➔ L'ittero può anche essere associato a prurito e ad urine scure.
- ➔ L'ittero può essere causato, oltre che dal carcinoma pancreatico, anche da altre condizioni non cancerose, ad es. calcoli biliari.

Nausea



- ➔ La nausea (sensazione di malessere) può verificarsi per diversi motivi.
- ➔ E' possibile che il tumore pancreatico ostruisca le vie biliari o eserciti pressione sul duodeno, ostacolando la digestione; inoltre, è possibile che provochi un'inflammatione nella zona circostante il pancreas.

Dolore addominale



- ➔ Spesso il carcinoma pancreatico si manifesta inizialmente con un fastidio o dolore all'addome che può irradiarsi nella colonna.
- ➔ Il dolore può peggiorare dopo i pasti o in posizione supina.
- ➔ All'inizio è possibile che il dolore si presenti per poi scomparire, ma nel tempo può diventare più costante.

Calo ponderale inspiegabile



- ➔ Il calo ponderale dovuto al cancro è detto cachessia da cancro e influenza il modo in cui calorie e proteine vengono utilizzate dall'organismo.
- ➔ L'organismo brucia più calorie rispetto al solito. E' possibile avvertire un calo dell'appetito o il desiderio di determinati cibi.
- ➔ Tutto ciò può manifestarsi senza avvertire alcun dolore evidente.

Modificazioni delle abitudini intestinali: diarrea



- ➔ La diarrea persistente può essere un segno di qualcosa di più grave, anche nel caso in cui non si tratti di carcinoma pancreatico.
- ➔ Sei o più scariche intestinali diarroiche al giorno per più di due giorni sono considerate diarrea persistente.

Modificazioni delle abitudini intestinali: steatorrea



- ➔ La steatorrea causa feci grasse, di colore bianco o maleodoranti.
- ➔ Può essere conseguenza di un'occlusione delle vie biliari e può dipendere da un tumore nel pancreas.

Dolore nella parte centrale della colonna



- ➔ Circa 7 persone su 10 affette da carcinoma pancreatico consultano il proprio medico la prima volta a causa del mal di schiena.
- ➔ Questo avviene soprattutto se il tumore è localizzato nel corpo o nella coda del pancreas, dove esercita pressione sui nervi.

Diabete di nuova insorgenza non associato ad aumento ponderale



- ➔ Il carcinoma pancreatico distrugge le cellule del pancreas responsabili della produzione di insulina. Ciò può causare l'insorgenza del diabete mellito.
- ➔ I sintomi comprendono visione offuscata, estrema spossatezza, tagli/lividi insolitamente lenti a guarire, sensazione di grande sete o fame anche continuando a bere o a mangiare.

Trombosi venosa profonda



- ➔ Il dolore o la dispnea possono essere causati da coaguli di sangue in una vena profonda, ad es. negli arti inferiori, nel bacino o negli arti superiori.
- ➔ A sua volta, questo fenomeno può essere causato da problemi legati al carcinoma pancreatico.

La Piattaforma Multilaterale Europea sul Carcinoma Pancreatico è costituita da rappresentanti delle associazioni pazienti, oncologi, ricercatori e responsabili politici, i quali si sono impegnati a sensibilizzare il pubblico sul carcinoma del pancreas al fine di migliorare gli standard di trattamento, la diagnosi precoce e la raccolta di dati in tutta Europa. Per maggiori informazioni, consultare il nostro sito web (www.pancreaticcancereurope.eu).

La piattaforma è sostenuta finanziariamente da Celgene e Baxalta now part of Shire.