



COMUNE DI OZZANO DELL'EMILIA
Città Metropolitana di Bologna

PIANO OPERATIVO COMUNALE
(L.R. 24 marzo 2000, n. 20 - art. 30)

POC

Localizzazione aree da espropriare ed elenco delle proprietà

Elaborato 2

Scala 1:2.000

PISTA CICLOPEDONALE DI COLLEGAMENTO Servizio Ferroviario Metropolitano - Ponte Rizzoli (art. 16 bis L.R. 37/2002)

Adozione: D.C.C. n. // del // Approvazione: D.C.C. n. 72 del 02/10/2019

il Sindaco
LUCA LELLI

l'Assessore all'Urbanistica
LUCA LELLI

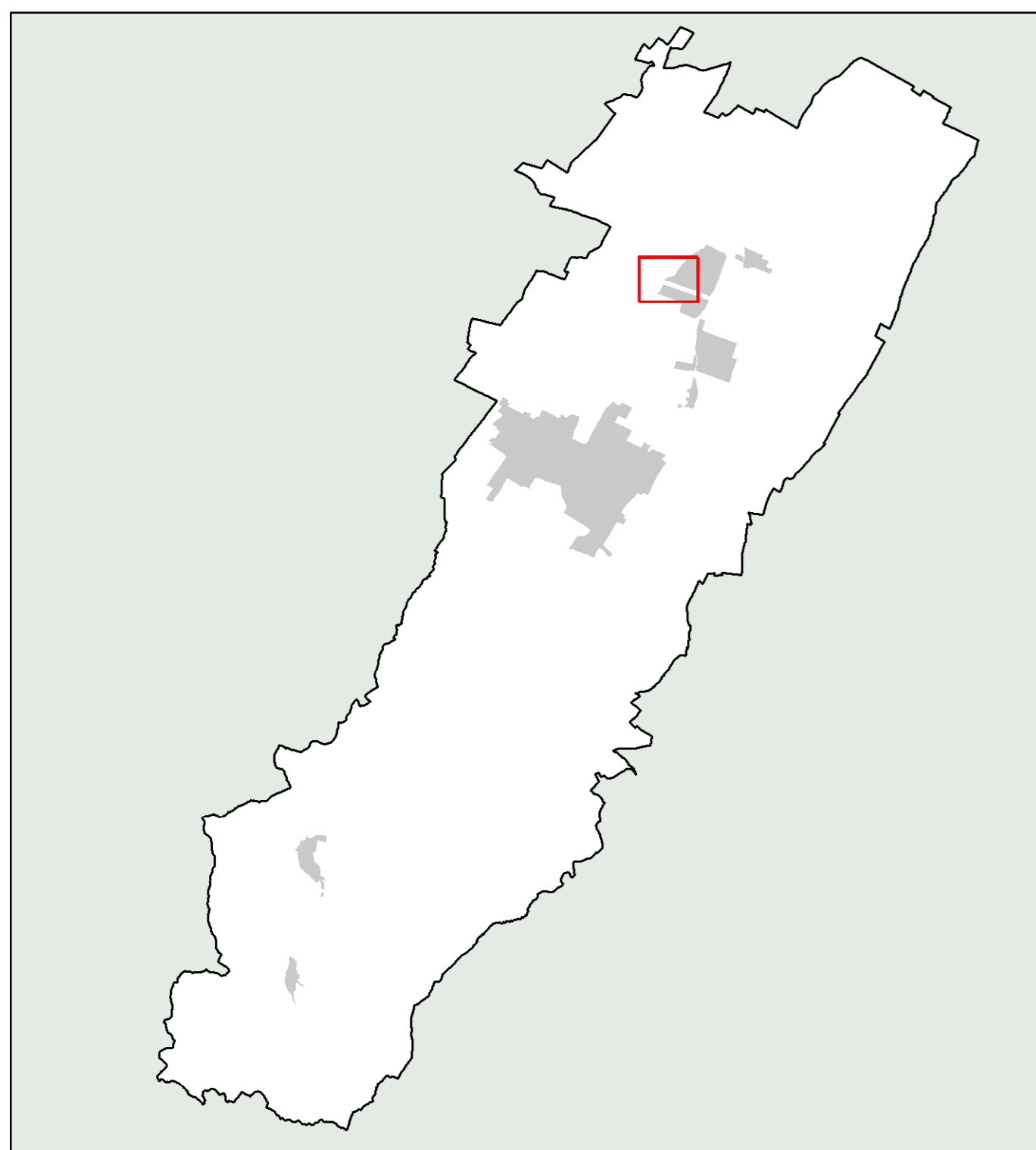
il Segretario Generale
Dott.ssa VALERIA VILLA

il Responsabile dei Servizi Assetto del territorio e Patrimonio
Geom. Maura TASSINARI

Responsabili della Variante:
Comune di Ozzano dell'Emilia
Servizi Assetto del Territorio e Patrimonio






Scala 1:2000



DATI TERRENI DA ESPROPRIARE				
N.	Comune	Foglio	Particella	Ditta
1	Ozzano dell'Emilia	16	341	Reale Collegio di Spagna con sede in Bologna p.IVA 00308030378 prop 1/1
2	Ozzano dell'Emilia	16	342	Reale Collegio di Spagna con sede in Bologna p.IVA 00308030378 prop 1/1
3	Ozzano dell'Emilia	16	343	Reale Collegio di Spagna con sede in Bologna p.IVA 00308030378 prop 1/1
4	Ozzano dell'Emilia	16	344	Reale Collegio di Spagna con sede in Bologna p.IVA 00308030378 prop 1/1
8	Ozzano dell'Emilia	16	306	Reale Collegio di Spagna con sede in Bologna p.IVA 00308030378 prop 1/1
9	Ozzano dell'Emilia	16	296	Pavirani s.r.l. con sede in Casalecchio di Reno p.IVA 03729320378 prop 1/1
10	Ozzano dell'Emilia	16	307	Reale Collegio di Spagna con sede in Bologna p.IVA 00308030378 prop 1/1
11	Ozzano dell'Emilia	16	302	Pavirani s.r.l. con sede in Casalecchio di Reno p.IVA 03729320378 prop 1/1

LEGENDA

-  TRATTO INTERESSATO DA ESPROPRIO
-  PERCORSO IN PROGETTO
-  PERCORSO SU VIABILITA' ESISTENTE