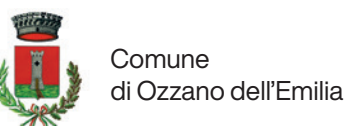


ERA SARÀ SAREMO

Novità:
servizio di raccolta porta
a porta in orario diurno

Incredibile quello che possiamo fare insieme.



Carta Smeraldo: la carta da conservare con cura!

Aprii sesamo!

I cassonetti per l'indifferenziato, **carta e cartone**, **organico** e **plastica e lattine** oltre che con la Carta Smeraldo, si possono aprire anche con la tessera virtuale tramite l'app Il Rifiutologo.

Come attivare la tessera virtuale (valido solo per Android)

1. Installa o aggiorna l'ultima versione dell'app Il Rifiutologo scaricandola da Google Play;
2. Seleziona la voce di menu "Cassonetto Smarty" per accedere all'area "Aggiungi Carta";
3. Inserisci il codice di attivazione oppure leggi il codice a barre con l'app Il Rifiutologo;
4. Inserisci il codice fiscale dell'intestatario TARI;
5. Premi "Attiva".

Se non ne sei già in possesso, ritira la Carta Smeraldo o il codice di attivazione della tessera virtuale all'Ecosportello.

Indirizzi e orari di apertura Ecosportello

Servizio distribuzione Carta Smeraldo, sacchi e bidoncini
Al piano terra del Municipio Via della Repubblica, 10
• martedì dalle 15 alle 18;
• sabato dalle 9 alle 12 (dal 27/02 al 27/04/2024).

Sportello Hera Comm di San Lazzaro di Savena
San Lazzaro di Savena - Via Emilia, 243 - 40068
a partire dal 30/04/2024

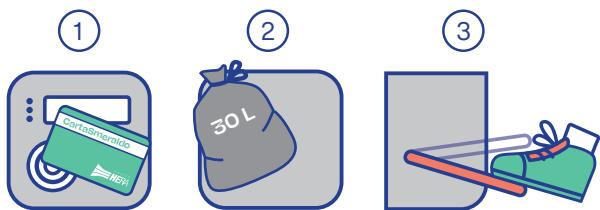
- lunedì, mercoledì, giovedì e venerdì dalle 8 alle 13;
- martedì dalle 8 alle 13 e dalle 14 alle 17;
- sabato dalle 9 alle 13.



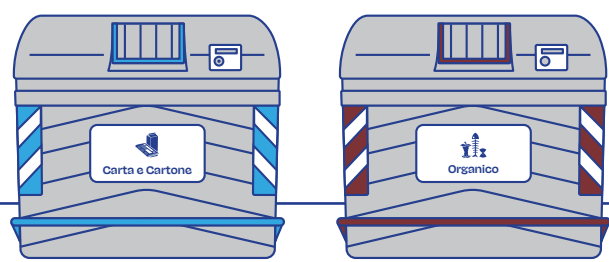
Cassonetto per indifferenziato



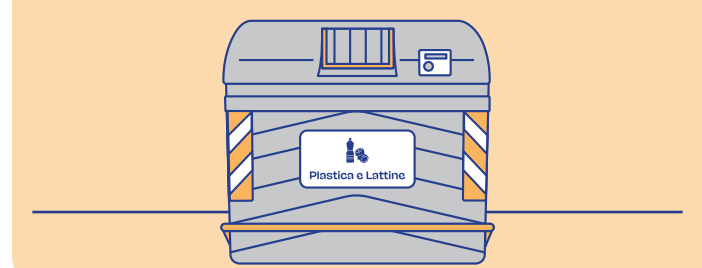
1. Passa la Carta Smeraldo (fisica o virtuale) davanti al sensore, il cassetto si apre in automatico;
2. Introduci il sacchetto ben chiuso (max 30 litri);
3. Schiaccia il pedale per chiudere il cassetto.



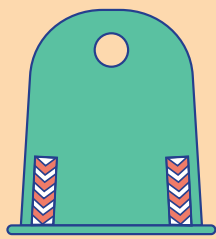
Cassonetti per carta e cartone, organico e plastica e lattine



NOVITÀ!



1. Passa la Carta Smeraldo (fisica o virtuale) davanti al sensore, il cassetto si apre in automatico;
2. Premi la pedaliera e inserisci il materiale;
3. Rilascia la pedaliera per chiudere il coperchio.



NOVITÀ!
Campana solo del vetro
Conferimento libero attraverso le feritoie.

Fai un giro alla Stazione Ecologica

Nelle **Stazioni Ecologiche** puoi portare diversi tipi di rifiuti, in particolare quelli che per tipologia o dimensione non riesci a gettare nei cassonetti. Per informazioni sui rifiuti accettati e sugli orari di apertura consulta l'app Il Rifiutologo o il sito www.ilrifiutologo.it

Indirizzi e orari di apertura

Ozzano dell'Emilia - Via dello Sport, 30/A
• lunedì, giovedì, venerdì e sabato dalle 8.30 alle 12.30 e dalle 14 alle 18;
• martedì e mercoledì dalle 8.30 alle 12.30.

Giorni di chiusura

1 gennaio - 6 gennaio - domenica di Pasqua - lunedì di Pasqua - 25 aprile - 1 maggio - 2 giugno - 15 agosto
1 novembre - 8 dicembre - 25 dicembre - 26 dicembre.

Centro del Riuso comunale

Il Centro del Riuso è un ulteriore servizio a disposizione della cittadinanza che consente di favorire il riutilizzo di materiali e oggetti usati, ma ancora adoperabili, prolungandone il ciclo di vita e riducendo la produzione di rifiuti da avviare a trattamento o smaltimento.

Indirizzo e orari di apertura

Ozzano dell'Emilia - Via dello Sport (a fianco della Stazione Ecologica)
• dal lunedì al sabato dalle 8.30 alle 12.30;
• venerdì anche dalle 14 alle 18;
• domenica e festivi: chiuso.

Il Rifiutologo: un'app che sa tutto!

Per non avere dubbi sulla raccolta differenziata, chiedi a **Il Rifiutologo**: è una guida digitale ai servizi ambientali, un'app gratuita e disponibile per iOS e per Android. Troverai le informazioni aggiornate sui servizi offerti e sul tipo di raccolta differenziata applicata per ogni comune, strada e numero civico. Scarica subito Il Rifiutologo su **App Store** o su **Google Play**: non potrai più farne a meno!

Calendario delle utenze servite porta a porta

A partire dal **4 marzo 2024** cambiano le giornate di raccolta del porta a porta. Se sei un'utenza domestica oppure un'attività della **Zona Artigianale e Industriale** fai riferimento a questo **nuovo calendario**.

Servizi dedicati alle utenze domestiche e non domestiche

	LUN	MAR	MER	GIO	VEN	SAB	DOM	MODALITÀ DI ESPOSIZIONE
Indifferenziato		●						Contenitori.
Organico	●			●				Contenitori.
Plastica e Lattine				●				Sacchi/contenitori.
Carta e Cartone			●					Sacchi/contenitori.

Servizi dedicati alle sole utenze non domestiche

	LUN	MAR	MER	GIO	VEN	SAB	DOM	MODALITÀ DI ESPOSIZIONE
Legno			●					Sfuso.
Cartone selettivo					●			Sfuso.

NOVITÀ! RACCOLTA PORTA A PORTA IN ORARIO DIURNO. Esponi i contenitori (sacchi, bidoncini, bidoni) **su suolo pubblico**, in posizione ben visibile e senza intralci al ritiro e alla movimentazione da parte degli operatori. **Esponi i rifiuti dalle 18 alle 24 del giorno precedente a quello di raccolta indicato in questo calendario. Distribuzione sacchi solo all'Ecosportello.**

Tutto quello che è bene sapere



- ✓ Schiaccia scatole e scatoloni per ridurne il volume.
- ✗ Non gettare pannolini e carta da forno: sembrano fatti di carta, ma non lo sono!
- ? Il cartone della pizza senza residui di cibo, anche se un po' sporco, gettalo nella carta.



NOVITÀ!



- ✓ Schiaccia bottiglie e flaconi per ridurne il volume e rimuovi eventuali residui di cibo e/o di liquidi.
- ✗ Non gettare oggetti in plastica dura o gomma: sembrano plastica, ma non lo sono e danneggiano la raccolta!
- ? Getta solo gli imballaggi, se hai dei dubbi l'etichetta ti può aiutare.



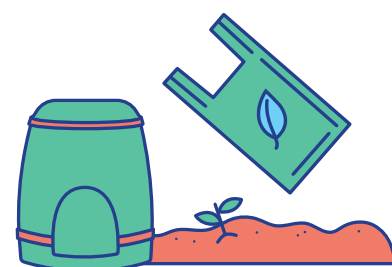
NOVITÀ!



- ✓ Non serve lavare i contenitori prima di gettarli.
- ✗ Ceramiche, specchi e lampadine non sono vetro e danneggiano la raccolta!
- ? Il riciclo del vetro ha origini lontane: lo facevano già gli antichi Romani.



- ✓ Usa solo sacchetti biodegradabili e compostabili. Se hai un giardino puoi richiedere una compostiera.
- ✗ Pannolini, confezioni e involucri plastici per alimenti, cialde di caffè e tè danneggiano la raccolta dell'organico!
- ? Getta anche carta da cucina e tovaglioli di carta: assorbono l'umidità riducendo i cattivi odori.



- ✓ Se separi in modo corretto non rimarrà quasi più niente nell'indifferenziato.
- ✗ Se hai dei dubbi prima di gettare, consulta "Il Rifiutologo": lui sa tutto!
- ? Usa piccoli sacchetti per i tuoi rifiuti e togli l'aria, occuperanno meno spazio.



- ✓ Schiaccia i cartoni ed esponili sfusi.
- ✗ Non esporre carta comune e cartoni sporchi.
- ? Questa raccolta è dedicata alle sole utenze non domestiche.



Raccolte solo per i commercianti

Raccolta imballaggi misti

È previsto un ulteriore servizio dedicato alle utenze commerciali di raccolta imballaggi misti (cartone, plastica, legno, ecc.) con **frequenza due volte alla settimana**.

Martedì e Venerdì

Raccolta organico

Per le attività commerciali è previsto un servizio di raccolta organico con **frequenza due volte alla settimana**.

Lunedì e Giovedì

L'orario di esposizione è entro le **ore 10** delle giornate di raccolta indicate. Le nuove utenze possono richiedere le raccolte contattando il **Servizio Clienti Hera** all'**800.999.500**. **ATTENZIONE:** gli imballaggi misti devono essere esposti raggruppati e accatastati. L'organico deve essere esposto nel contenitore.

Servizi a chiamata solo per utenze domestiche

Raccolta ingombranti e RAEE

Raccolta potature

Puoi fare richiesta contattando il **Servizio Clienti Hera** all'**800.999.500** e tramite app **Il Rifiutologo** (servizio attivo solo per la raccolta ingombranti, RAEE e potature).

Nuovo servizio: raccolta amianto

Dal 2024 puoi richiedere il ritiro a domicilio dell'amianto chiamando il **Servizio Clienti Hera** all'**800.999.500**.

Raccolta rifiuti da piccole demolizioni domestiche fai da te (pseudo-edili)

Chiamando il **Servizio Clienti Hera** all'**800.999.500**, puoi richiedere il **ritiro a domicilio** dei rifiuti derivanti da piccole demolizioni o ristrutturazioni domestiche fai da te: **carta catramata, cartongesso, guaina bituminosa, vetroresina, lana di vetro e lana di roccia**. Consulta Il Rifiutologo o contatta il **Servizio Clienti Hera** per conoscere la data di avvio del servizio.

Compostiera

Puoi richiedere una compostiera in comodato d'uso gratuito rivolgendoti all'URP del Comune di Ozzano dell'Emilia.

Servizi aggiuntivi

Raccolta Abiti

Se vuoi donare gli abiti in buono stato a chi ne ha bisogno, raccogliili in sacchi ben chiusi e non troppo voluminosi e inseriscili negli appositi **contenitori stradali** dislocati sul territorio. Gli abiti non in buono stato invece, gettali nell'**indifferenziato**.

Rifiuti Urbani Pericolosi

I RUP sono materiali contenenti sostanze tossiche e infiammabili come vernici, solventi, termometri al mercurio, pile e batterie. Per questo devono essere assolutamente portati alla **Stazione Ecologica**.

Cambia il finale: oggetti ancora utili

Quello che a te non serve più, potrebbe servire a qualcun altro: mobili, giocattoli, vestiti usati ancora in buono stato e riutilizzabili, possono essere donati agli **enti non profit**. L'elenco è disponibile su www.gruppohera.it/cambiailfinale

Farmaci

I farmaci scaduti sono rifiuti non recuperabili. È necessario quindi:

- raccogliarli separatamente;
- privarli dell'involucro e del foglio illustrativo;
- gettarli negli appositi **contenitori presso le farmacie e parafarmacie** del territorio e alle **Stazioni Ecologiche**.

Se hai farmaci non scaduti che non ti servono più, partecipa al progetto **FarmacoAmico** e portali presso le farmacie aderenti: verranno riutilizzati da enti non profit per progetti locali di assistenza alle fasce deboli della comunità. Scopri di più su www.gruppohera.it/farmacoamico

Le pile

Gettate negli appositi contenitori dislocati da Hera presso rivenditori, centri commerciali, supermercati, alcune scuole e il municipio, oppure portate alla **Stazione Ecologica**.

Oli alimentari

Tutti gli oli usati in cucina per condire, cucinare o friggere e quelli utilizzati per conservare gli alimenti nei vasetti, non vanno mai versati nel lavandino o dispersi nell'ambiente perché intasano le tubature e inquinano. In più, l'olio alimentare è un rifiuto completamente recuperabile: gettalo nei **contenitori stradali** dedicati all'interno di bottiglie di plastica ben chiuse o portalo alla **Stazione Ecologica**. Per l'elenco aggiornato dei punti di raccolta vai su www.ilrifiutologo.it



Ti servono informazioni? Ecco dove trovarle!

Ecosportello

Servizio distribuzione Carta Smeraldo, sacchi e bidoncini

c/o Municipio Ozzano dell'Emilia - Via della Repubblica, 10
Piano terra

Martedì: 15-18

Sportello Hera Comm

Servizio distribuzione Carta Smeraldo, sacchi e bidoncini

San Lazzaro di Savena - Via Emilia, 243 - 40068

Attivo dal 30/04/2024

Lunedì, mercoledì, giovedì e venerdì: 8-13

Martedì: 8-13 e 14-17

Sabato: 9-13

Servizio Clienti

Utenze domestiche

800.999.500 (chiamata gratuita)

Dal lunedì al venerdì: 8-22

Sabato: 8-18

Sito web

www.gruppohera.it/clienti

Scopri tutti i servizi attivi nel tuo Comune.

Servizio Clienti

Utenze non domestiche

800.999.700 (chiamata gratuita)

Dal lunedì al venerdì: 8-22

Sabato: 8-18

App "Il Rifiutologo"

www.ilrifiutologo.it

Consulta online o scarica "Il Rifiutologo" da App Store o da Google Play.

Sulle Tracce dei Rifiuti

www.gruppohera.it/report

Scopri dove va a finire la tua raccolta differenziata.

Scarica l'app
il Rifiutologo

