

COMUNE DI OZZANO DELL'EMILIA

Progetto per il

Piano Urbanistico Attuativo - PUA

Ambito ANS_C2.1, Parco Centonara

PROPRIETA'

Banca di Bologna Real Estate S.p.a.

Sig. Gianni Ceré

C Holding S.r.l.

Sig. Ezio Baldazzi

Sig. Luca Baldazzi

Sig. Roberto Bonora

Sig.ra Chiara Bonora

Sig. Marco Filippi

Sig.ra Nadia Musiani

PROGETTISTA

Ing. Stefano Marzadori

Via Gyula, 43

40054, Budrio (BO)

PROGETTISTA

Per. Ind. Matteo Mioli

GP Service Srl - via 1° Maggio, 75/B

40064, Ozzano Dell'Emilia (BO)

COLLABORATORE

Arch. Nicoletta Rossi

SPAZIO RISERVATO ALL'UFFICIO TECNICO

OGGETTO:

**Progetto impianti di illuminazione pubblica
Schema elettrico Q. illuminazione pubblica n.2**

SCALA

/

TAVOLA N°

5B

REV.	DATA	DESCRIZIONE	N° ARCHIVIO:
1°	16 novembre 2018	Progetto imp. di illuminazione pubblica	A/719
2°	13 marzo 2019	Progetto imp. di illuminazione pubblica	
3°			
4°			
5°			
6°			

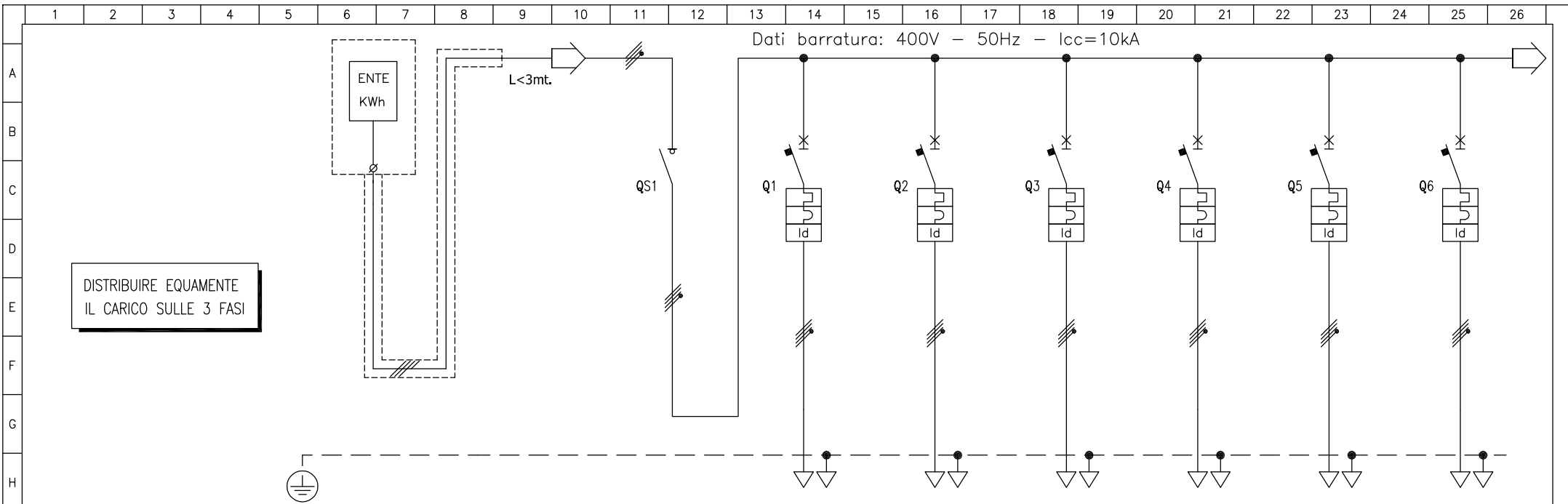
ELABORAZIONE GRAFICA PRESSO

Grande Sole S.r.l.

Via E. Mattei, 14, 40054, Budrio (BO)

Tel. 051 802601

Mail. marzadoristefano@grandesole.it



CIRCUITO		CONTATORE	GENERALE	5	6	7	8	9	10
Descrizione		ILLUMINAZIONE PUBBLICA	QUADRO	ILLUMINAZIONE PARCHEGGIO EST	ILLUMINAZIONE PARCHEGGIO CENTRALE	ILLUMINAZIONE PARCHEGGIO OVEST	ILLUMINAZIONE ROTATORIA	ILLUMINAZIONE PERCORSI CICLOPEDONALI E PIAZZALI	ILLUMINAZIONE AREA GIOCHI
POTENZA INSTALLATA [kW]									
COEFF. DI CONTEMPORANEITA' [%]									
POTENZA DI IMPIEGO [kW]									
CORRENTE (Ib) [A]									
CosFi									
PROTEZIONE	Poli		Quadrifolare	Quadrifolare	Quadrifolare	Quadrifolare	Quadrifolare	Quadrifolare	Quadrifolare
	I nominale [A]		63	10	10	10	10	10	10
	In max/min/reg [A]			---/---/10	---/---/10	---/---/10	---/---/10	---/---/10	---/---/10
	Curva			C	C	C	C	C	C
	P di I. Icu/Ics [kA]			10	10	10	10	10	10
	I differenziale [A]			0,03 - Cl. A	0,03 - Cl. A	0,03 - Cl. A	0,03 - Cl. A	0,03 - Cl. A	0,03 - Cl. A
CONTATTORE	Intervento [s]			Istantaneo	Istantaneo	Istantaneo	Istantaneo	Istantaneo	Istantaneo
	Tipo contattore								
LINEA	Portata [A]								
	Poli								
	Sezione [mmq]		4(1x16)	4(1x16)	4(1x16)	4(1x16)	4(1x16)	4(1x16)	4(1x16)
	Lunghezza [m]			150	40	240	190	1060	280
LINEA	Tipo		ARG16R16	ARG16R16	ARG16R16	ARG16R16	ARG16R16	ARG16R16	ARG16R16
	Portata (Iz) [A]								



Via 1° Maggio, 75/B - 40064 - Ozzano Dell'Emilia (BO)
 tel 051 451535 fax 0513762678
 email info@gpservicesrl.com web www.gpservicesrl.com

Dati -
 Cliente -
 Oggetto elaborato Schema elettrico Quadro illuminazione pubblica n. 2

Logo Cliente:

Progettista:
 Per. Ind. Matteo Mioli
 Dis. da:
 Per. Ind. Matteo Mioli

Archivio:
 -
 File:
 -

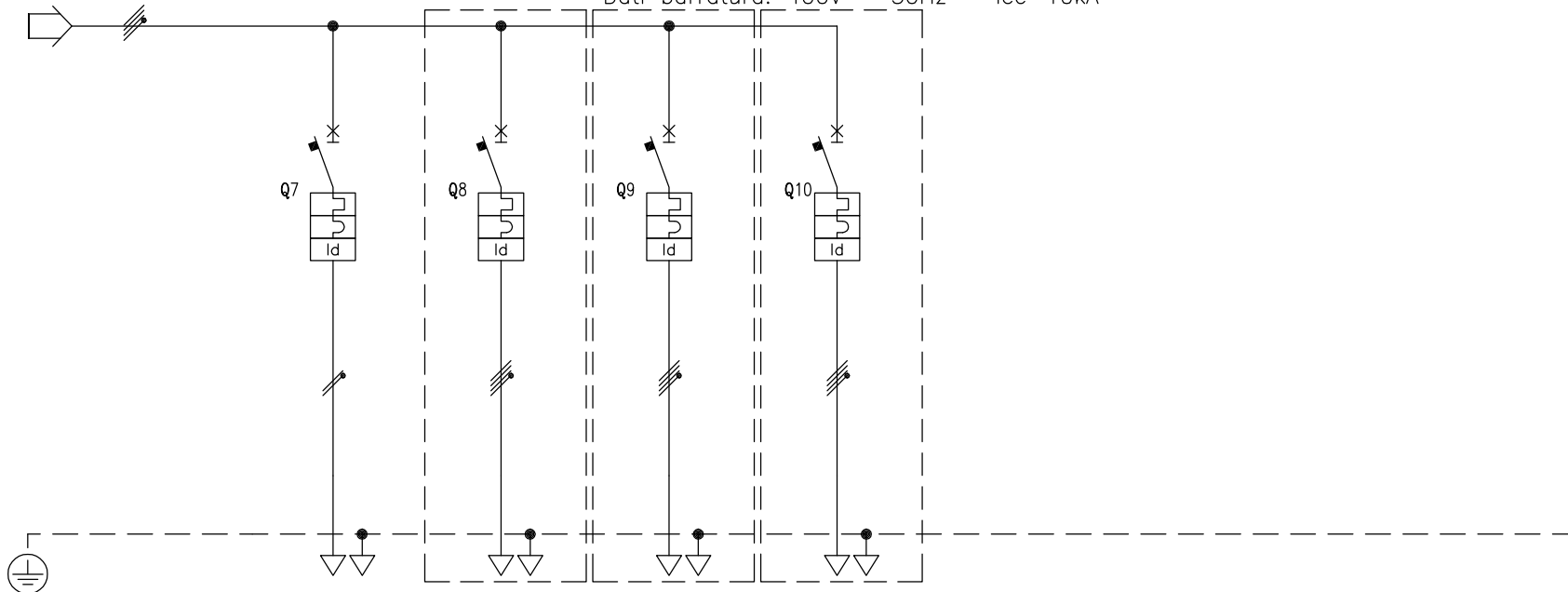
Data: 16/11/2018
 Ultimo agg.: 13/03/2019
 Scala: -

Tav. N°
5B

Pagina
 02
 di
 03

Dati barratura: 400V - 50Hz - I_{cc}=10kA

DISTRIBUIRE EQUAMENTE
IL CARICO SULLE 3 FASI



CIRCUITO			(PREDISPOSIZIONE)	(PREDISPOSIZIONE)	(PREDISPOSIZIONE)			
Descrizione		KIT CONTROLLO BASIC 2G	POSTAZIONI RICARICA AUTO PARCHEGGIO EST	POSTAZIONI RICARICA AUTO PARCHEGGIO CENTRALE	POSTAZIONI RICARICA AUTO PARCHEGGIO OVEST			
POTENZA INSTALLATA [kW]								
COEFF. DI CONTEMPORANEITA' [%]								
POTENZA DI IMPIEGO [kW]								
CORRENTE (I _b) [A]								
CosFi								
PROTEZIONE	Poli	Bipolare	Quadrifilare	Quadrifilare	Quadrifilare			
	I nominale [A]	10	40	40	40			
	I _n max/min/reg [A]	---/---/10	---/---/40	---/---/40	---/---/40			
	Curva	C	C	C	C			
	P di I _l /I _{cs} [kA]	6	10	10	10			
	I differenziale [A]	0,03 - Cl. A	0,03 - Cl. B	0,03 - Cl. B	0,03 - Cl. B			
	Intervento [s]	Istantaneo	Istantaneo	Istantaneo	Istantaneo			
CONTATTORE	Tipo contattore							
	Portata [A]							
	Poli							
LINEA	Sezione [mmq]							
	Lunghezza [m]							
	Tipo							
	Portata (I _z) [A]							

GP SERVICE
PROGETTAZIONE E CONSULENZA ENERGETICA
Via 1° Maggio, 75/B - 40064 - Ozzano Dell'Emilia (BO)
tel 051 451535 fax 0513762678
email info@gpservicesrl.com web www.gpservicesrl.com

Dati -
Cliente -
Oggetto elaborato Schema elettrico
Quadro illuminazione pubblica n. 2

Logo Cliente:

Progettista:
Per. Ind. Matteo Mioli
Dis. da:
Per. Ind. Matteo Mioli

Archivio:
-
File:
-

Data: 16/11/2018
Ultimo agg.: 13/03/2019
Scala: -

Tav. N°
5B

Pagina
03
di
03